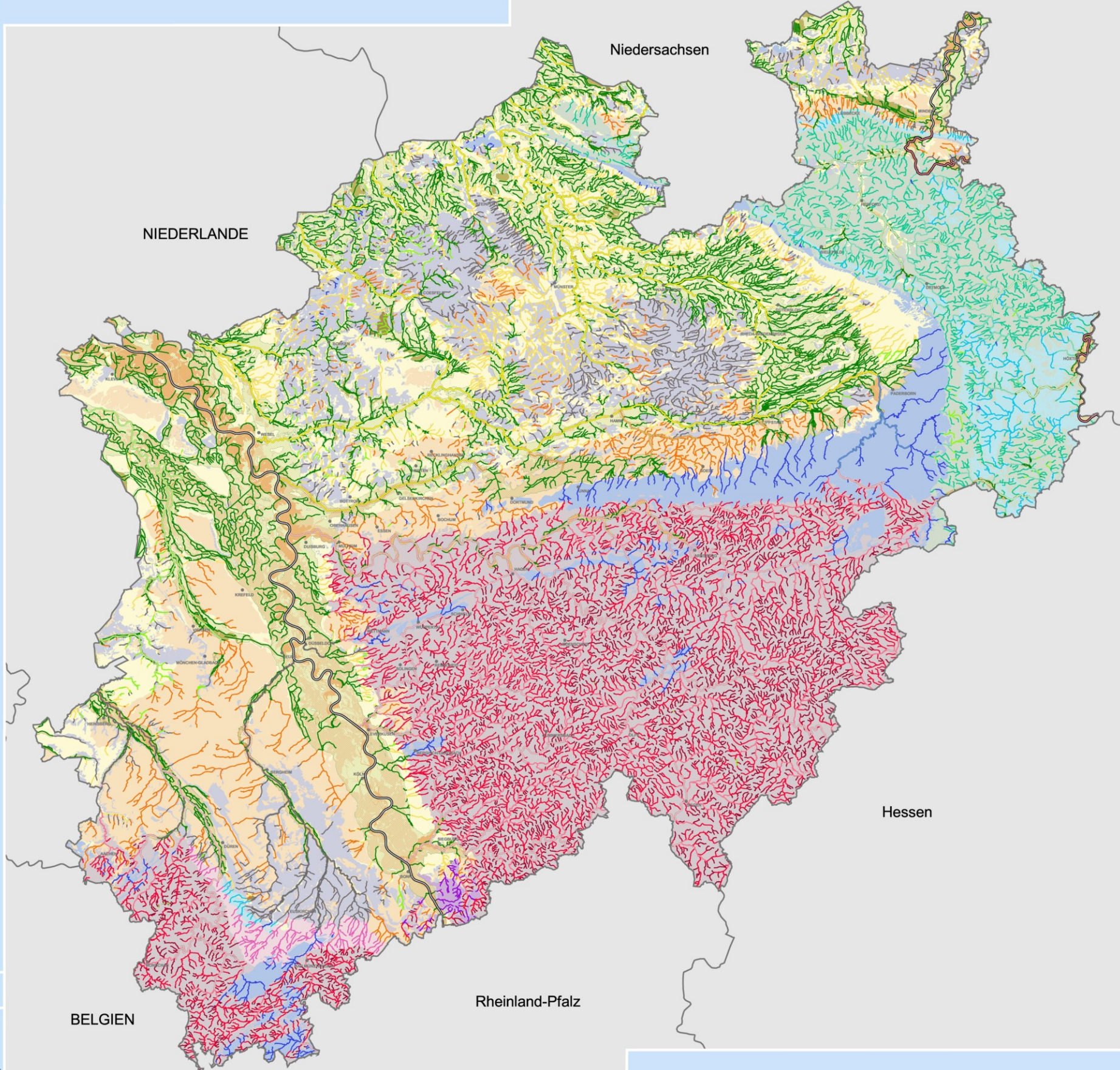


Fließgewässertypenatlas Nordrhein-Westfalens Karte der Fließgewässertypen



Fließgewässertypen

Kleine bis mittelgroße Fließgewässer

- Fließgewässer der Niederungen
- Sandgerprägtes Fließgewässer der Sand- und sandigen Aufschüttungen
- Organisch geprägtes Fließgewässer der Sand- und sandigen Aufschüttungen
- Löss-lehmgerprägtes Fließgewässer der Bördenlandschaft
- Kiesgerprägtes Fließgewässer der Verwitterungsgebiete, Flussterrassen und Moränengebiet
- Kerftalbach im Grundgebirge
- Kleiner Talusbach im Grundgebirge
- Großer Talusbach im Grundgebirge
- Colliner Bach
- Bach der Vulkangebiete
- Kleiner Talusbach im Deckgebirge
- Großer Talusbach im Deckgebirge
- Muschelkalkbach
- Karstbach

Mittelgroße bis große Fließgewässer

- Organisch geprägter Fluss des Tieflandes
- Lehmgerprägter Fluss des Tieflandes
- Sandgerprägter Fluss des Tieflandes
- Kiesgerprägter Fluss des Tieflandes
- Schottergerprägter Fluss des Grundgebirges
- Kiesgerprägter Fluss des Deckgebirges
- Schottergerprägter Karstfluss des Deckgebirges
- Inversive Überprägung von Relief und Ausbuchtungen; daher Ausweisung des ggf. vom Leitbild abweichenden Fließgewässertyps auf der Grundlage von Fließgewässerlandschaften und Substratflächen

Ströme

- Kiesgerprägter Strom des Tieflandes
- Schottergerprägter Strom des Deckgebirges

Fließgewässerlandschaften und Substratflächen

Fließgewässerlandschaften

- Silikatisches Grundgebirge
- Vorland des Silikatischen Grundgebirges
- Vulkangebiete
- Schwach-karbonatisches Deckgebirge
- Muschelkalkgebiete
- Vorkarstete Kalkgebiete
- Sandgebiete
- Verwitterungsgebiete, Flussterrassen und Moränengebiete
- Lössgebiete
- Niederungsgebiete

Substrate der Niederungsgebiete

- Sande und Kiese der Niederungen
- Schluffige Lehme der Auen, meist über Sanden und Kiesen
- Sandige Lehme der Niederterrassen, meist über fein- bis grobsandigen oder sandig-kiesigen Substraten
- Organische Substrate der Niederungen (Nieder-, Übergangs- und Hochmoore)

Sonstige Flächen

- Übergangs- und Hochmoore außerhalb der Niederungen

Essen, September 2002

Bearbeitung
Karte bis mittelgroße Fließgewässer:
Martin Hall, Susanne Seuter, Ingo Bergmann (umweltbüro essen);
Dr. Maria Sommerhäuser, Ingo Bergmann, Dr. Petra Podrats (Universität Essen);
Mittelgroße bis große Fließgewässer:
Thomas Ebert, Ingo Bergmann (umweltbüro essen);
Lisa Koerner, Paul Wemmer, Annette Kurth, Andrea Palm (Planungsbüro Koerner);
Phon: Ina A. Stroh (Universität zu Köln);
Wasser: Lisa Koerner, Annette Kurth (Planungsbüro Koerner);
Typisierung bei Inversiven Veränderungen:
Martin Hall, Susanne Seuter (umweltbüro essen)

Kartensystem
umweltbüro essen

Digitale Kartengrundlagen
Bodenkarte NRW 1:50.000 (Geographischer Dienst NRW)
Geologische Karte NRW 1:100.000 (Geologischer Dienst NRW)
ATKIS-Landesvermessung NRW 1:50.000 (Landesvermessungsamt NRW)
Topographische Karte NRW 1:100.000 (Landesvermessungsamt NRW)
Digitale Geländemodelle NRW DGM5 und DGM25 (Landesvermessungsamt NRW)